

# splitting 53

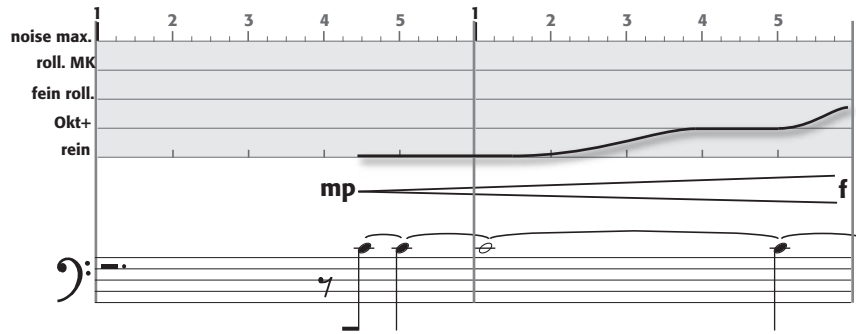
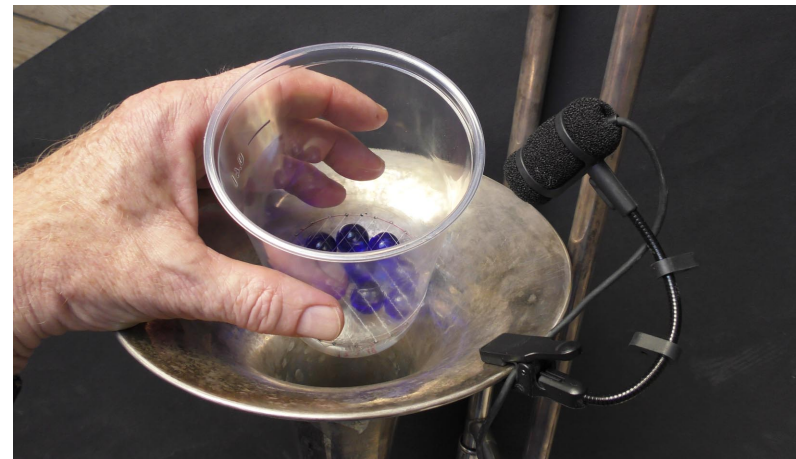
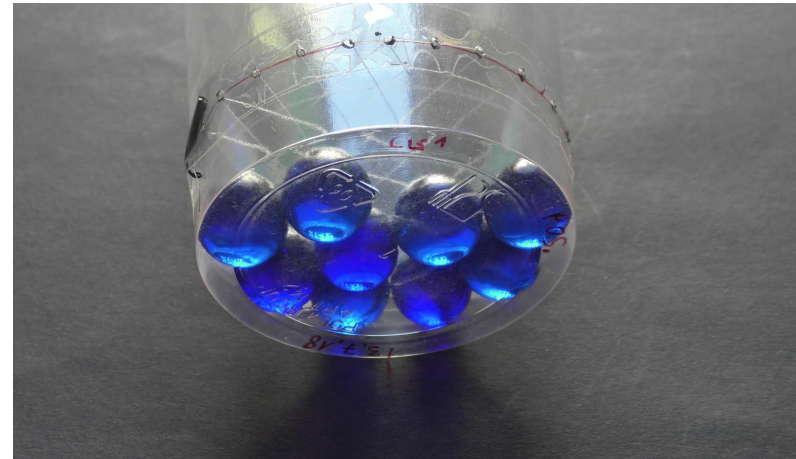
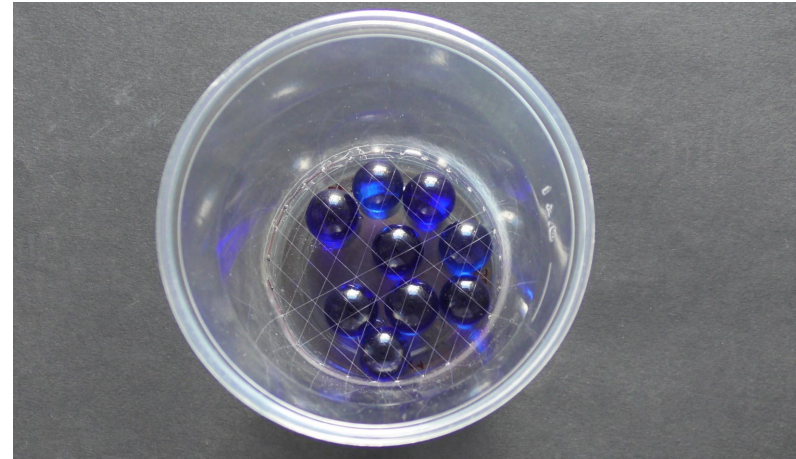
für Posaune, verstärkten Splitter und Zuspiegelung (2016-18)  
for trombone, amplified splitter and tape



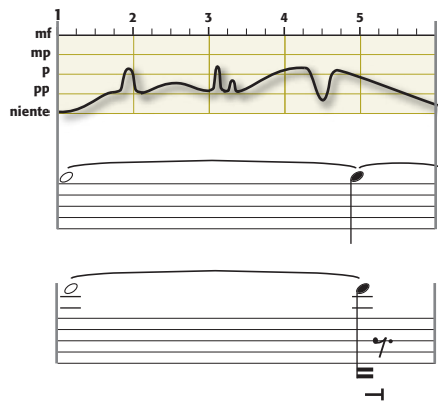
Michael Maierhof

## Zeichen und Erklärungen

Die **Posaune spielt** in einen mechanischen „**Splitter**“, ein mitschwingendes System, z. B. bestehend aus einem Klarsicht-Plastikbecher 0.4 Liter (siehe Abb.) mit 9 oder 10 kleinen Glaskugeln, (Durchmesser 15mm), die auf dem Becherboden mitschwingen (sie werden durch ein Nylonfadennetz in geeignetem Abstand (16mm) auf dem Boden gehalten) und die gespielten Töne in unterschiedlichen Graden aufspalten; Winkel, Abstand des Splitters sowie Dynamik und Ansatz des gespielten Tones entscheiden über die Stärke des Mitschwingens.  
Die verschiedenen Stärken des Mitschwingens werden in dem System über den gespielten Noten notiert, der Graph gibt die Klangqualität sowie den Verlauf der Veränderung an.



“noise max.” =maximales Mitschwingen, Rasseln und Becherresonanzton inklusive  
 “roll. MK”=rollender Mehrklang, breitfrequent, mit tiefen Anteilen  
 “fein roll.”=rollend fein, hohe Frequenzen  
 “Okt+”= Oktave, Doppeloktave, etc.  
 “rein”=ohne Mitschwingen



„Dynamik-Kurve“: die Dynamik entsprechend des Kurvenverlaufs, hier zwischen niente und mf verändern

Klang auf der notieren Pause abstoppen, ohne Akzent, sachlich

Am Posaumentrichter wird ein **Klemm-Mikrofon** angebracht, das auch die Splitter-Klänge in den unterschiedlichen Winkeln der Posaune verstärkt.

Die **Zuspielung** besteht aus der identischen Wiederholung der Posaunenstimme, links um eine Achtel versetzt, im rechten Kanal um eine punktierte Achtel versetzt.

Für die einzelnen Klänge stehen demo-Aufnahmen zum download bereit ([www.michaelmaierhof.de](http://www.michaelmaierhof.de))

2

$\text{♩} = 80$

trb

1 2 3

Posaumentrichter nach unten, so dass der Splitter nicht anspricht

4 5

noise max.  
roll. MK  
fein roll.  
Okt+  
rein

niente mf

Zuspiel/  
tape

L=trb part + ■  
R=trb part + ■.

6 7 8 9 10

noise max.  
roll. MK  
fein roll.  
Okt+  
rein

f mp f

Zuspiel/  
tape

L=trb part + ■  
R=trb part + ■.

11 12 13 14 15

noise max.  
roll. MK  
fein roll.  
Okt+  
rein

bei Bedarf nachatmen

**f**

Zuspiel/  
tape

L=trb part + ■  
R=trb part + ■.

16 17 18 19 20

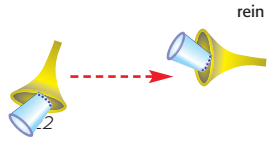
noise max.  
roll. MK  
fein roll.  
Okt+  
rein

**mf**

**f**

Zuspiel/  
tape

L=trb part + ■  
R=trb part + ■.



21 22 23 24 25

noise max  
roll. MK  
fein roll.  
Okt+  
rein

mf < > < > sim. f

Zuspiel/  
tape L=trb part + R=trb part + .

2

Steuerung des Mitschwingens durch Bewegung der Posaune mit Splitter von unten in die optimale Position und zurück, evtl. durch kleines cresc. unterstützen

26 27 28 29 30

noise max  
roll. MK  
fein roll.  
Okt+  
rein

immer abgestoppt

immer abgestoppt

Zuspiel/  
tape L=trb part + R=trb part + .

31 32 33 34 35

Zuspiel/  
tape L=trb part + R=trb part + .

max. Splitting noise  
Splitter gegen Trichter > >> >

3

36 37 38 39 40

Zuspiel/  
tape L=trb part + R=trb part + .

sim.

Atempausen optional

41 42 43 44 45

Zuspiel/  
tape L=trb part + R=trb part + .

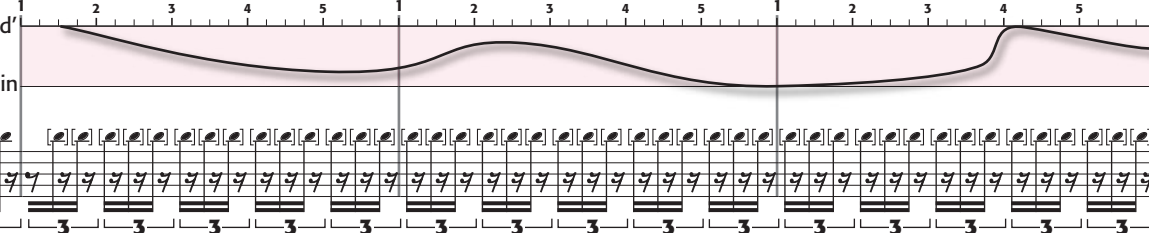
max. noise  
immer mit Zunge scharf abgestoppt  
(f)



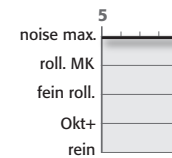
46 max. noise  
immer mit Zunge scharf abgestoppt

48 -5- 49 50

gliss. graph  
h klein



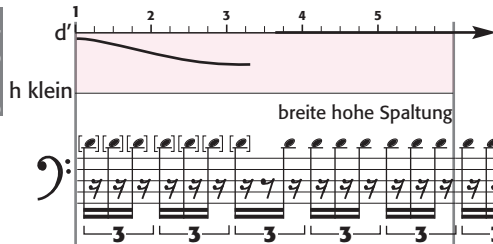
Zuspiel/  
tape L=trb part + R=trb part + .



51 52

53 54

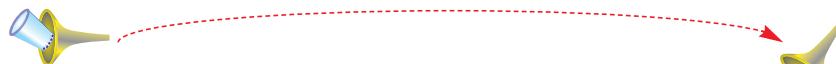
gliss. graph



Zuspiel/  
tape L=trb part + R=trb part + .

max. noise  
immer mit Zunge scharf abgestoppt

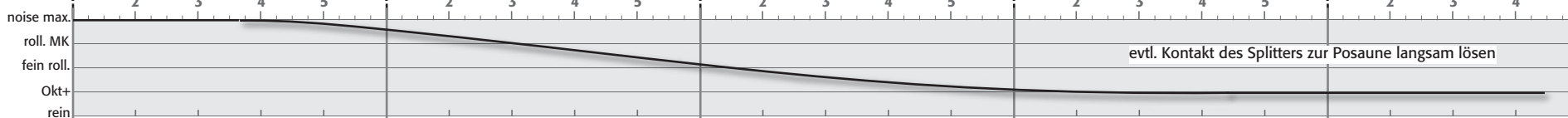
55



56 57

58 59

60



durch Senken der Posaunen die unterschiedlichen Phasen des Mitschwingens der Kugeln steuern, langsam die Zwischenstadien herausspielen

niente

Zuspiel/  
tape L=trb part + R=trb part + .

4



61 62 63 64 65

Musical staff for measures 61 to 65. Each measure contains a whole rest.

66 67 68 69 70

trb . ord.  
(ohne splitter)

Klang: Akzent am Anfang  
es Tones, Ende weich  
**mp-mf**

Musical staff for measures 66 to 70. Measure 66 has a whole rest. Measures 67-70 contain triplets of eighth notes. Dynamics are **mp-mf**. A note in measure 69 has a fermata. A note in measure 70 has a fermata.

Zuspiel/  
tape

L=trb part + ■  
R=trb part + ■.

Diagram showing two parts: L=trb part + ■ and R=trb part + ■. A red arrow points from the L part to the R part.

71 72 73 74 75

Musical staff for measures 71 to 75. Measures 71-75 contain triplets of eighth notes. Dynamics are **mp-mf**. A note in measure 73 has a fermata. A note in measure 75 has a fermata.

Zuspiel/  
tape

L=trb part + ■  
R=trb part + ■.

Diagram showing two parts: L=trb part + ■ and R=trb part + ■. A red arrow points from the L part to the R part.

76 77 78 79 80

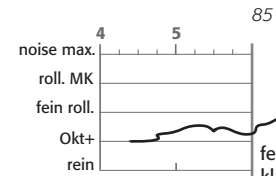
Musical staff for measures 76 to 80. Measures 76-77 contain triplets of eighth notes. Measures 78-80 contain whole rests.

Zuspiel/  
tape

L=trb part + ■  
R=trb part + ■.

Diagram showing two parts: L=trb part + ■ and R=trb part + ■. A red arrow points from the L part to the R part.

81 82 83



feine, sich ständig verändernde Spaltklänge  
ossia: andere sehr hohe Tonhöhe

84

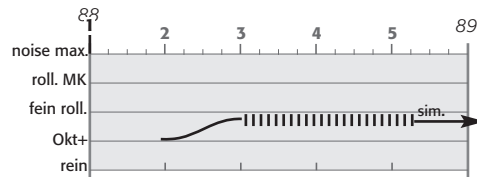
**p-mp**

Zuspiel/  
tape

L=trb part +

R=trb part + .

86 87



“anspringende Impulsfolge”: einzelne Kugel fängt an zu hüpfen und erzeugt diskrete Impulsfolge

“anspringende Impulsfolge” über Dynamik steuern

6

Zuspiel/  
tape

L=trb part +

R=trb part + .

91 92 93 94

Zuspiel/  
tape

L=trb part +

R=trb part + .

95

Splitter weg

**mp-mf**

ord.

wie Takt 68

96 97 98 99 100

Zuspiel/  
tape L=trb part + [note]  
R=trb part + [note]

101 102 103 104 105

Zuspiel/  
tape L=trb part + [note]  
R=trb part + [note]

106 107 108 109 110

Zuspiel/  
tape L=trb part + [note]  
R=trb part + [note]

111 2 3 4 5 112

max.  
roll. MK  
fein roll.  
Okt+  
rein

sim. →

"anspringende Impulsfolge" immer wieder  
abbrechend und anspringend, je nach Dy-  
namikkurve, im niente nachatmen

113 114 115

mf  
mp  
p  
pp  
niente

Zuspiel/  
tape

L=trb part + ■  
R=trb part + ■.

116 2 3 4

mf  
mp  
p  
pp  
niente

117 118 119 120

**f** max. Spaltung, immer scharf abgestoppt

Zuspiel/  
tape

L=trb part + ■  
R=trb part + ■.

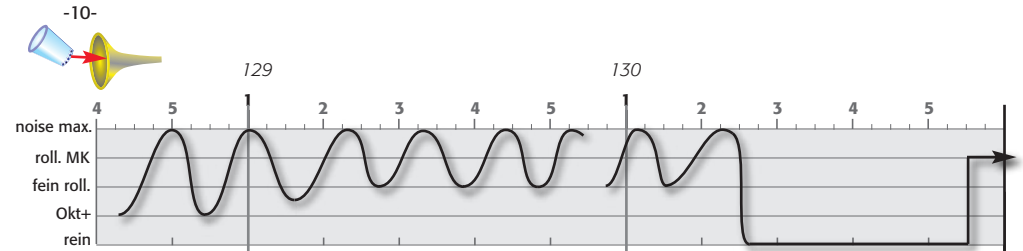
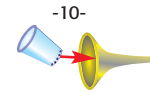
121 122 123 124 125

max. Spaltung

**ff**

Zuspiel/  
tape

L=trb part + ■  
R=trb part + ■.



126 127 128 129 130

Zuspiel/  
tape

L=trb part + ■  
R=trb part + ■.

immer: max. Rollen

8 9

\* permanenter Luftstrom mit Sechzehntel-Zungen-Impulsen strukturieren, Splitter so im Trichter platzieren, dass "Dämpfungseffekt" entsteht

131 132 133 134 135

Zuspiel/  
tape

L=trb part + ■  
R=trb part + ■.

136 137 138 139 140

Zuspiel/  
tape

L=trb part + ■  
R=trb part + ■.

141 142 143

Zuspiel/  
tape

L=trb part + ■  
R=trb part + ■.

8:55